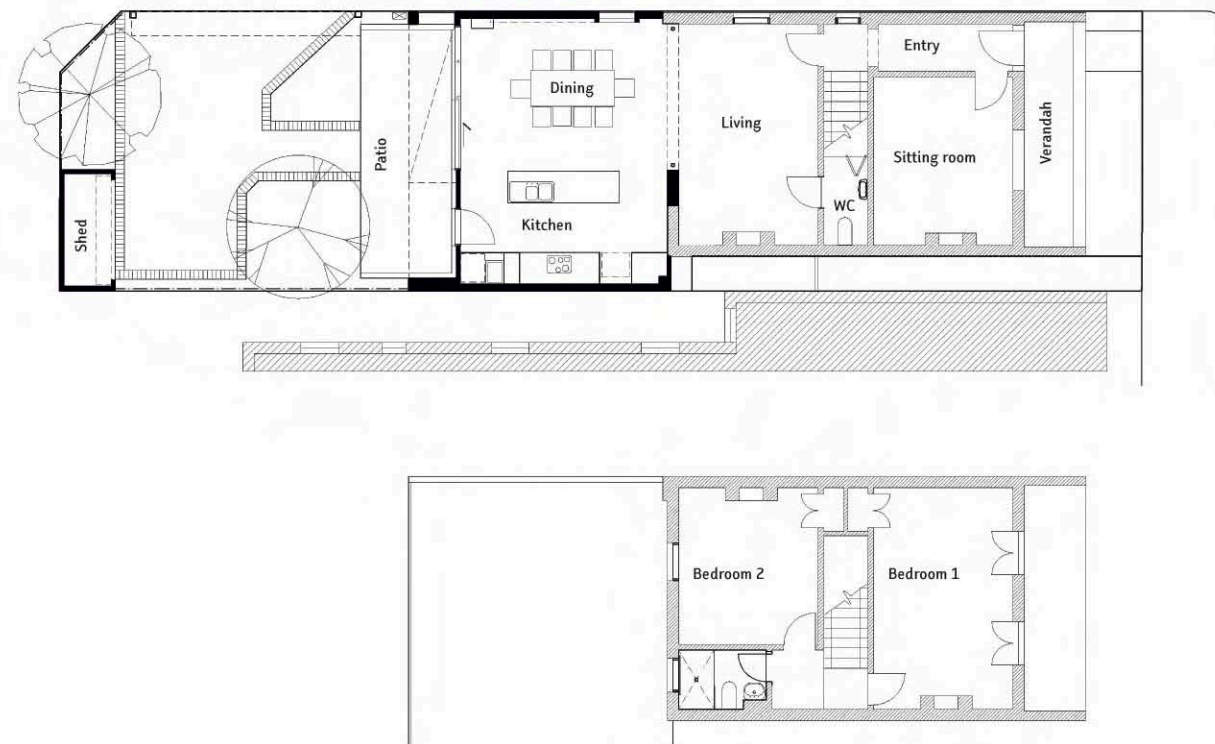


Clifton Hill House

Adam Dettrick Architect
Melbourne, Victoria, Australia
Photography by Derek Swalwell



Adam Dettrick created a single-storey extension containing a kitchen, dining room and laundry space at the rear of a two-storey terrace house. A new roof was added, raised and rotated to the north to invite in the winter sun. The new kitchen and dining area opens into the existing living room and from these spaces, into the garden. The architect writes, 'The project seeks to find its own position within the tradition of yet another backyard lean-to extension. It gains support from the existing building, in keeping with this tradition, but departs from the tradition by rotating the pitch 90 degrees to address the north'. Special attention was paid to the solar access of the neighbour to the south, despite the way in which the roof of the extension was raised. Dettrick concludes, 'The project uses form, materials and detail to address the public nature of its back-lane position and its visibility from nearby streets. The polychrome, bi-directional Colorbond cladding is drawn from and speaks to the laneway world it inhabits'.



Adam Dettrick a créé une extension de plain-pied contenant une cuisine, une salle à manger et une buanderie à l'arrière d'une maison mitoyenne d'un étage. Un nouveau toit a été ajouté, surélevé et tourné vers le nord pour faire entrer le soleil d'hiver. Le nouvel espace cuisine/salle à manger s'ouvre sur la salle de séjour existante et, de là, sur le jardin. L'architecte écrit : « Le projet essaie à trouver sa propre position dans la tradition d'un appentis d'arrière-cour. Il s'appuie sur la maison existante, comme le veut la tradition, mais s'en éloigne en faisant pivoter la pente du toit de 90 degrés pour faire face au nord ». On a fait particulièrement attention à l'accès solaire du voisin au sud, en dépit de la façon dont le toit de l'extension avait été surélevé. Dettrick conclut : « Le projet utilise formes, matériaux et détails pour s'employer à résoudre les problèmes posés par la nature publique de sa position dans une allée retirée et de sa visibilité des rues avoisinantes. Le parement polychrome en Colorbond bidirectionnel parle au monde des allées qu'il habite ».

